

Új termékek

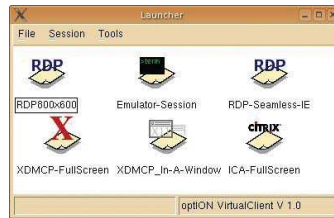
SUSE Linux Professional 9.3

A Novell kiadta a *SUSE Linux Professional 9.3*-at, mely teljes értékű operációs rendszert, több mint háromezer nyílt forrású csomagot, több száz nyílt forrású alkalmazást és termelékenység-növelő programokat foglal magába, illetve támogatja az otthoni hálózatokhoz szánt szolgáltatásokat is. Az újoncok és a régi Linux-felhasználók számára egyaránt jól használható *SUSE Pro 9.3* számos újonságot tartalmaz. Az operációs rendszer a 2.6.11-es rendszermagra épül, mely köré *KDE 3.4*-et és *GNOME 2.10*-et, *Firefox 1.0*-t, *OpenOffice.org 2.0*-t, *F-Spot* fényképszervezőt, *The GIMP 2.2*-t, *Mono 1.1.4*-et, *KDevelop 3.2*-t, *Eclipse 3.0.1*-et és továbbfejlesztett *VoIP*-támogatást tartalmazó programcsomagot állítottak össze. A *SUSE Pro 9.3* a *Wi-Fi* kapcsolatok és a *Bluetooth* készülékek magasabb szintű támogatásával, a zsebtitkárokkal és telefonokkal végzett szinkronizálás lehetővé tételével, az *iPod* készülékek támogatásával, beépített tűzfalal, levélszemétszűrővel és víruskeresővel, továbbá *Novell Evolution 2.0*-val és *Kontakt 3.4*-el segíti a felhasználókat mobilitásuk megőrzésében. A 9.3-mas kiadás ezek mellett tartalmazza a *XEN* virtualizációs környezetet, a keresésekben könnyen használható motorokkal segíti a felhasználókat, illetve egyaránt támogatja az *AMD Athlon 64*-et és az *Intel Extended Memory 64 Technology*-t.

www.novell.com

OPTion

Az *OPTion* egy képzetes vékony ügyfél linuxos munkaállomásokhoz. *GNOME* és *KDE* alatt egyaránt használható, egyetlen alkalmazáson keresztül az összes ismertebb ingyenes vagy kereskedelmi terminálkiszolgáló környezet elérését lehetővé teszi. Minden ügyfélkapcsolat beállítá-



sa és felügyelete központilag történik, és minden feladat megjelenítése és futtatása egy központi keretrendszerben folyik. A támogatott ügyfélkapcsolatok között szerepel az *XDMCP*, teljes képernyős és/vagy ablakos módban; a biztonságos és közvetlen *X*; a biztonságos *X* bejelentkezés, teljes képernyős és/vagy ablakos módban; az *RDP*, szintén teljes képernyős és/vagy ablakos módban; az *xRDP*, beépített *Ericom* modulal, mely lehetővé teszi az észrevétlen együttműködést a *WTS 2000/2003*-mal, illetve ingyenes *RemoteView* terminálkiszolgáló-ügynököt biztosít; az *ICA*, kiszolgáló- és alkalmazásböngészővel; az *Ericom PowerTerm Emulator* csomag; a *NoMachine NX Client*, mely az *NX Server 1.3* és *1.4* támogatására képes; illetve a natív *Tarantella*. A támogatott Linux-terjesztések körét a *MandrakeLinux*, a *Fedora*, a *Novell/SUSE* és a *Xandros* alkotja.

www.smartflextech.com

ConvertX SDK

A *Plexor Corporation* bejelentette egy szabadon hozzáférhető, a *ConvertX* videórögzítő eszközök-



hoz készült linuxos szoftverfejlesztő készlet elérhetőségét. A készlet segítségével az *USB 2.0* felületre csatlakozó, hardveres *MPEG-1*, *MPEG-2*, *MPEG-4* és *Motion JPEG* tömörítésre képes *Plexor ConvertX* személyi

videófelvevő készülékekhez lehet alkalmazásokat készíteni. A linuxos fejlesztői készlet támogatja a *Video for Linux 2 (V4L2)* és az *Advanced Linux Sound Architecture (ALSA)* előírásait. A ma már elavultnak számító *Open Sound System (OSS)* alapú alkalmazások támogatását az *ALSA* által biztosított *OSS* együttműködési réteg révén teszi lehetővé. Az új illesztőprogram, mely immár 2.6-os rendszermagot igényel, nyílt és zárt alkalmazásokban egyaránt felhasználható kódrészleteket tartalmaz, ezek alapján a fejlesztők remélhetőleg könnyebben el tudnak indulni munkájukkal.

www.plextor.com

ARCOS 4.0

A *Plus Three, LP* kiadta az *ARCOS 4.0*-t – az alkalmazás *Linuxra*, *Apache*-ra, *MySQL*-re és *Perl*-re épül, célközönségét az adománygyűjtő szervezetek adják. Az *ARCOS* alkalmas a támogatókkal kiépített kapcsolatok kezelésére, az elektronikus levelek és a kapcsolattartások követésére, az eseménykezelésre, a csoportos kapcsolattartásra, illetve internetes „tevékenységközpont” fenntartására. Új szolgáltatás a továbbfejlesztett valós idejű jelentéskészítés az adatbázisok alapján, a nagyvállalati szintű biztonsági mentés, illetve a nagyobb és gyorsabb felhasználó-adatbázis. Az *ARCOS* elektronikus hírlevél moduljával a felhasználók számtalan különböző, az adatbázisban tárolt szempont szerint állíthatják össze a e-mail címlistákat. A webes közzétételi modul testreszabható támogatói oldalak létrehozását és „mond el a barátodnak” oldalak létrehozását is lehetővé teszi. Emellett az e-mail és a webes közzétételi modulokat összeépítették, így a felhasználók óránként akár kétféle üzenet feldolgozását is elvégezhetik.

www.plusthree.com

Linux Journal 2005. 134. szám